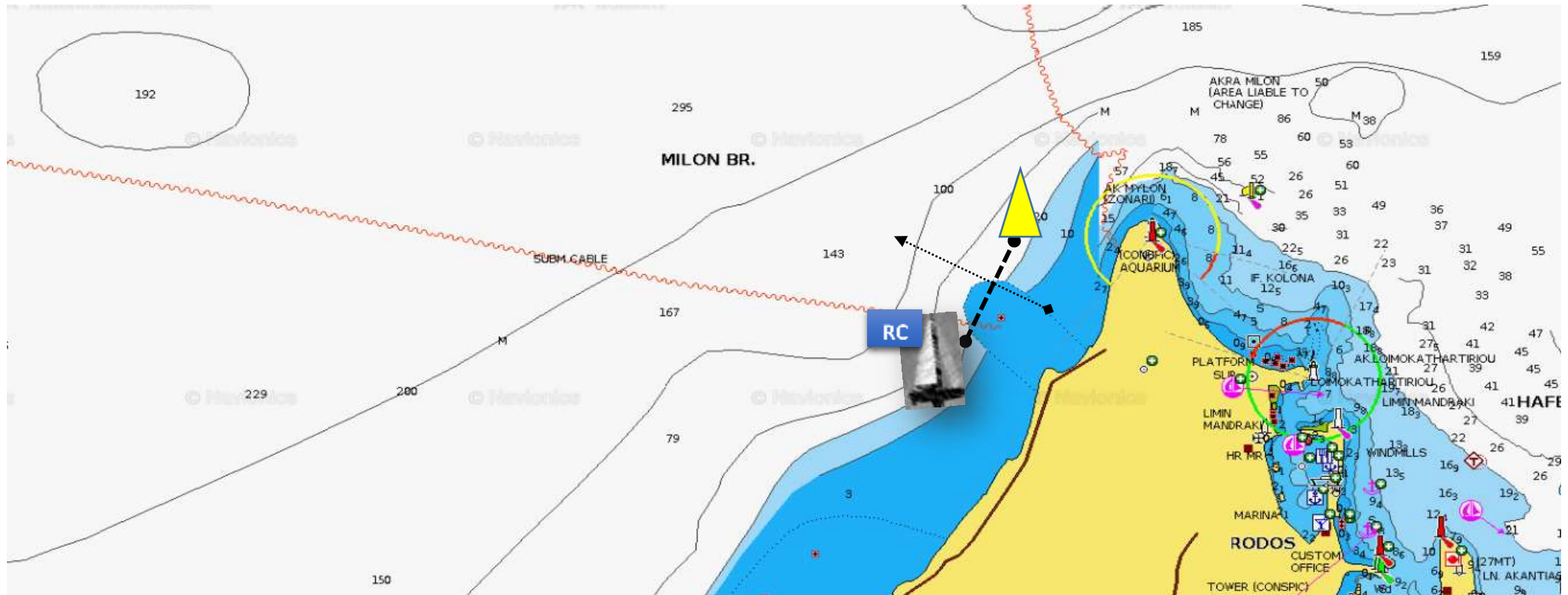


## Διάγραμμα 1α: Εκκίνηση στην Ρόδο

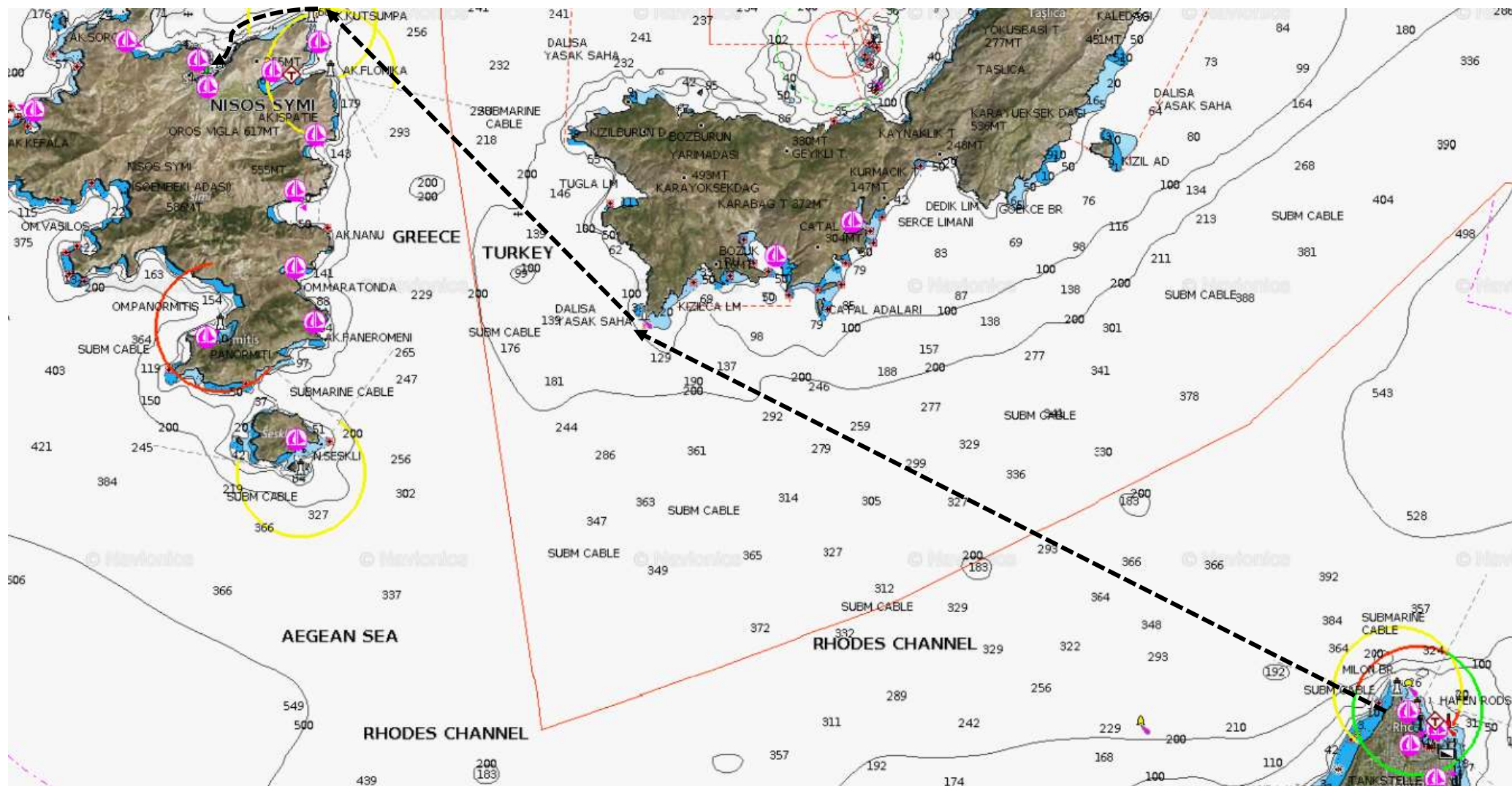


Στίγμα κατά προσέγγιση

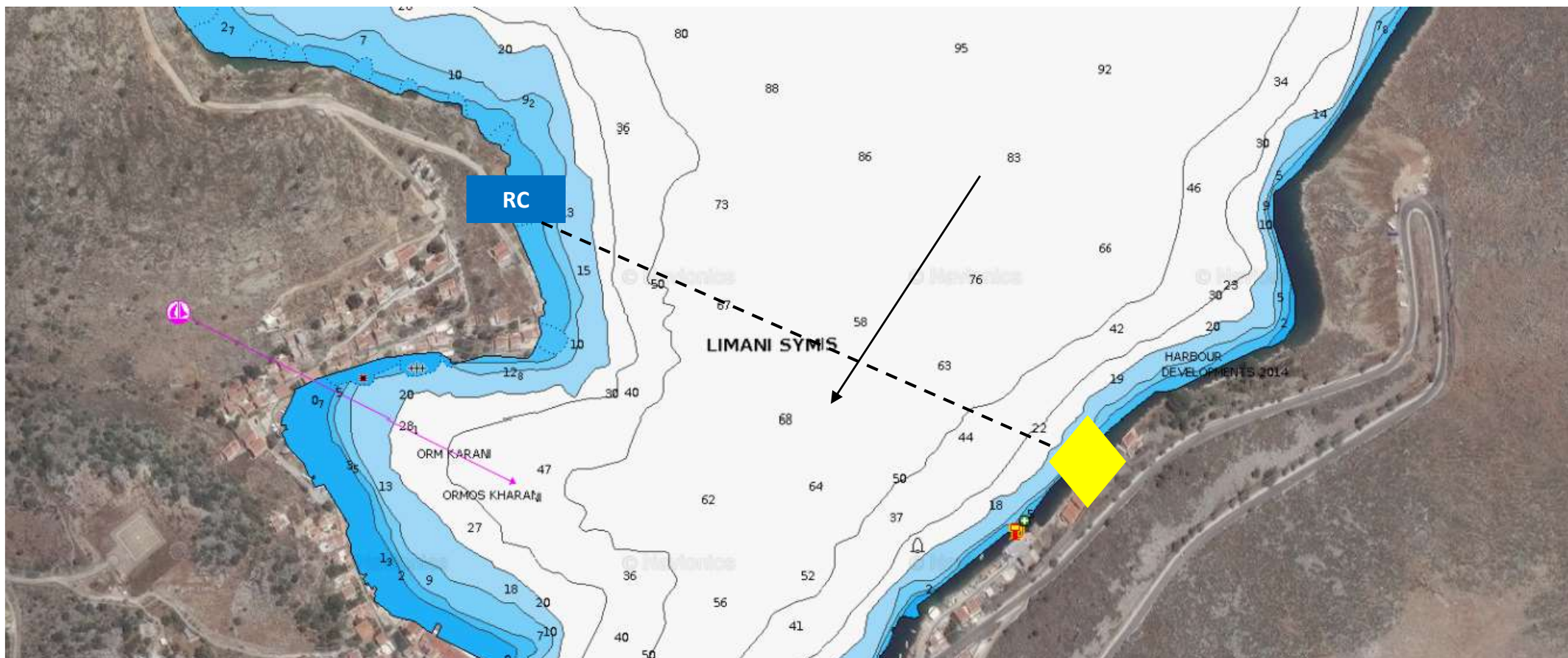
36° 26.776'B

28° 12.619'A

## Διάγραμμα 1β: Ρόδος – Σύμη (Διαδρομή)

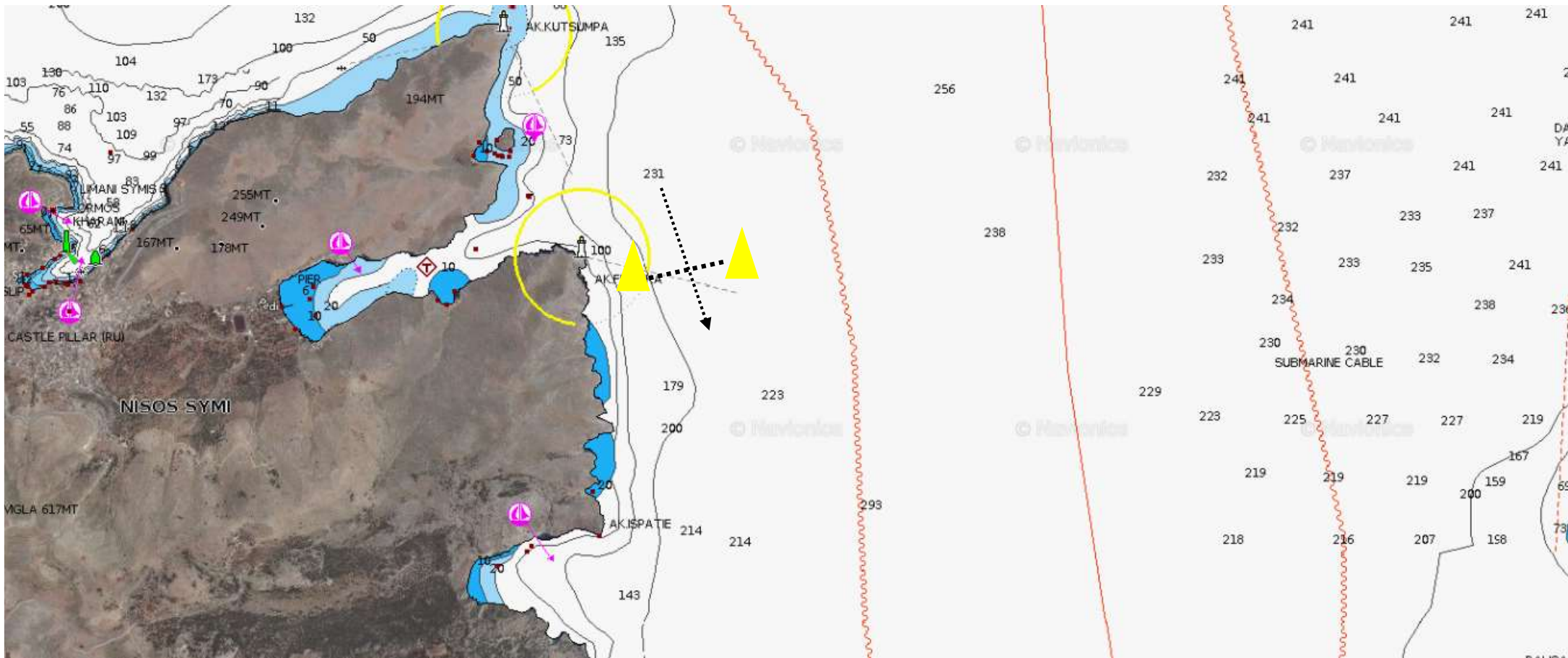


## Διάγραμμα 1γ: Τερματισμός στην Σύμη

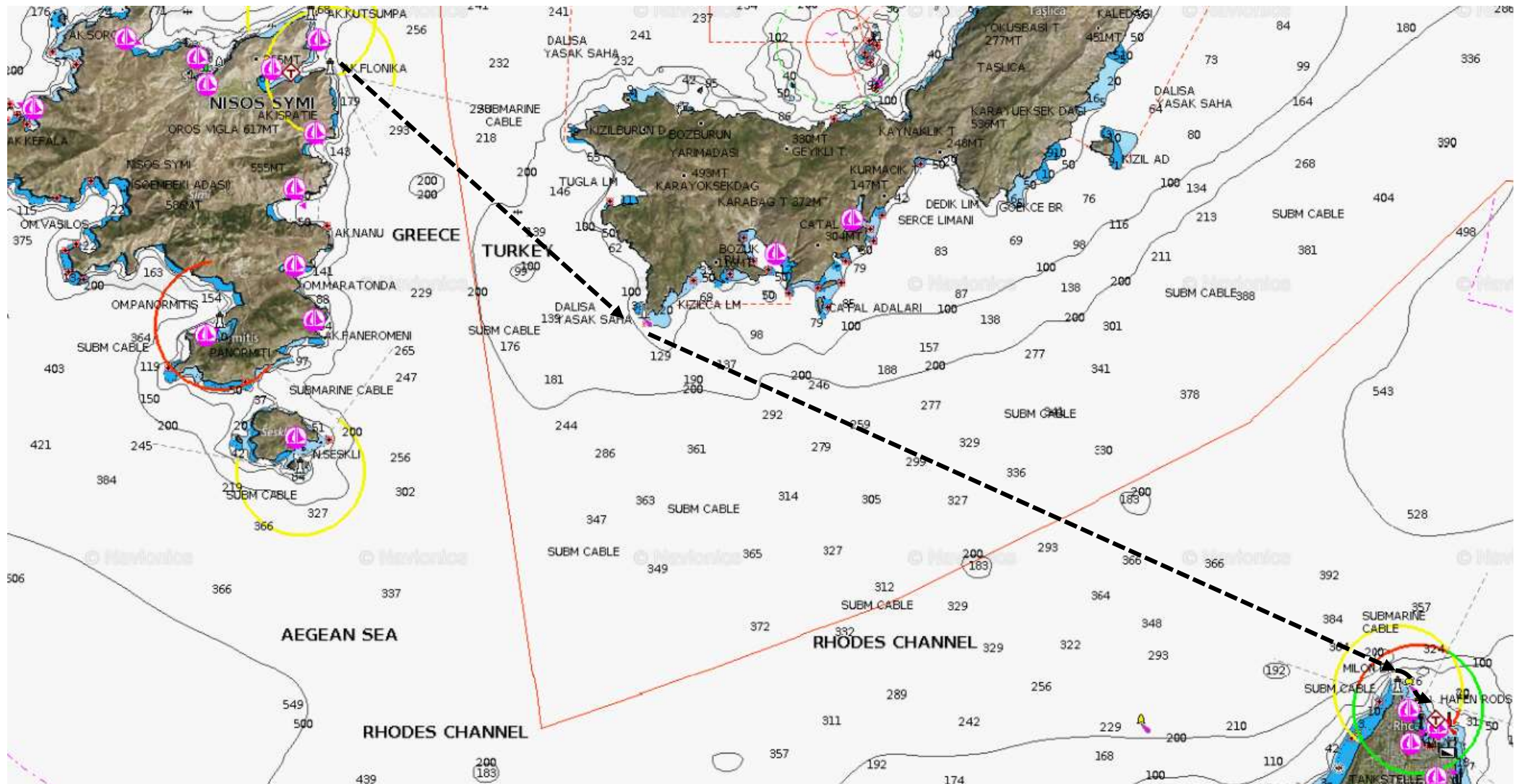


Κατά προσέγγιση στίγμα  $36^{\circ} 37.220'N$   
 $27^{\circ} 50.547'E$

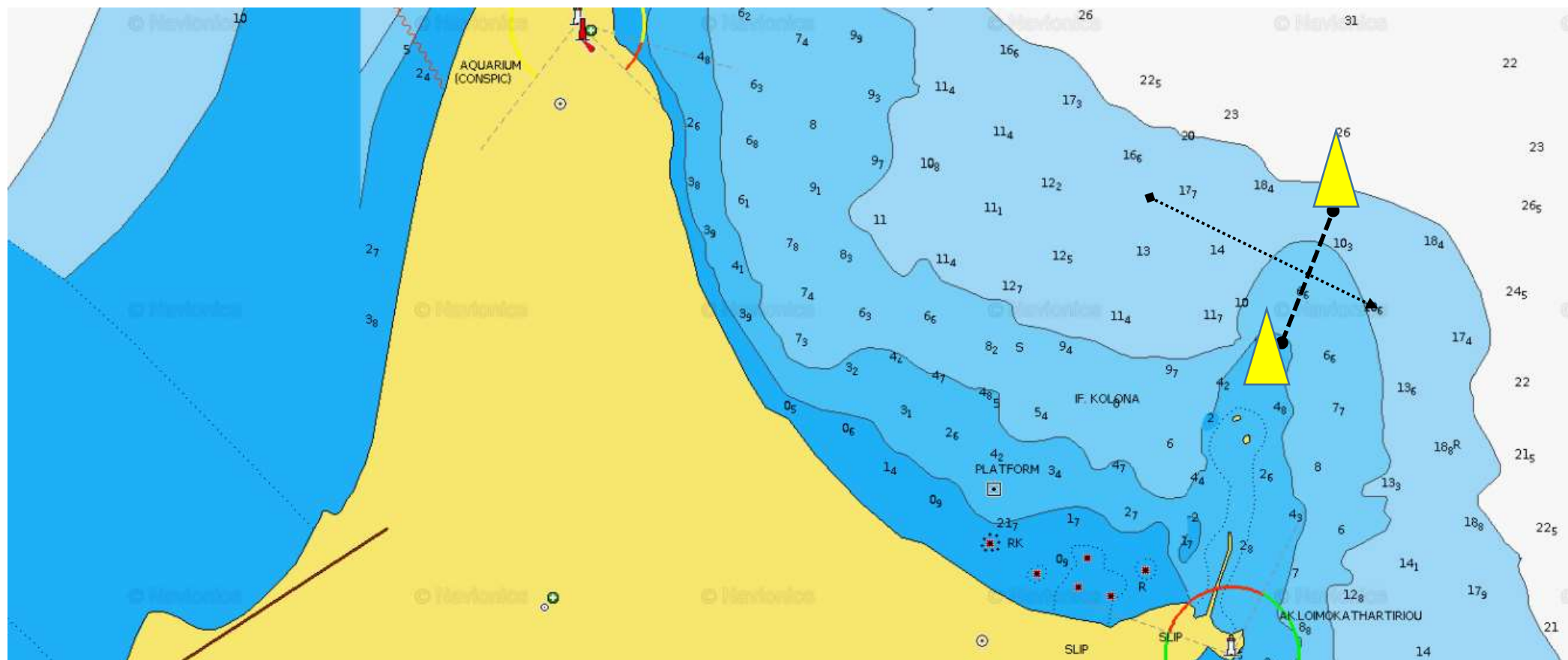
### Διάγραμμα 2α: Εκκίνηση στην Σύμη



## Διάγραμμα 2β: Σύμη – Ρόδος (Διαδρομή)



## Διάγραμμα 2γ: Τερματισμός στην Ρόδο



Στίγμα κατά προσέγγιση

36° 27.363'B

28° 13.676'A